



- Unik bottenplatta
- Designad för nordiskt klimat
- Utmärkt ljusinsläpp



### FI·MA KUNDEVAGNSGARAGE

Lackerade aluminiumprofiler med väggar i 8 mm plexiglas som också kan fås med tryck. Garagen förankras med stenplattor vilket gör det möjligt att flytta garagen vid behov. Tillval är säkerhetsglas, dubbellaminerat säkerhetsglas, bakre gavel i kanalplast. Aluminiumstommen kan levereras lackerad i en mängd olika färger. Rundat tak i kanalplast eller solid polykarbonat.





## Profilering/tillbehör

Lyft ditt varumärke redan på parkeringsplatsen. Våra garage kan pulverlackeras i ett brett urval av färger (standardfärger: antracit och aluminium) och vi erbjuder tryck på väggsnivorna. Komplettera med tillbehör som papperskorg och riktigt bra belysning för ökad trygghet.



Montera cykelställ i direkt anslutning till ditt kundvagnsgarage. En tydlig och säker cykelplats för dina kunder.



Papperskorg 50L med lock och klämring.

Bättre ordning med LineUp

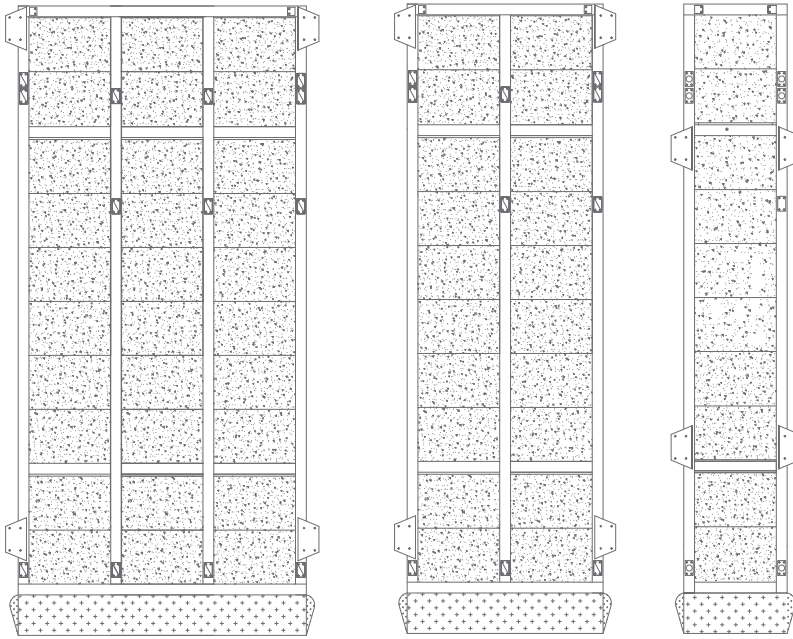


## CORELINE WATERPROOF

Hög ljuskvalitet - låg driftkostnad. Låt inte mörka kundvagnsgarage bli kundens första intryck.



## BOTTENPLATTA



## UTVÄNDIGT

Längd: 4,65 m

Bredd: 2,26 m (3-RAD)  
1,70 m (2-RAD)  
1,01 m (1-RAD)

Höjd sidovägg: 2,10 m

Byggnadshöjd: 2,76 m (3-RAD)  
2,64 m (2-RAD)  
2,50 m (1-RAD)

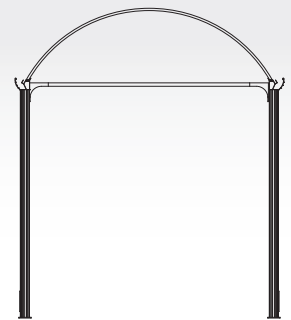
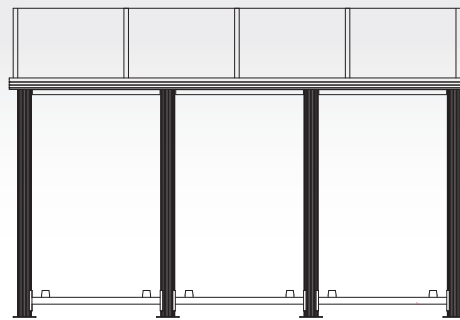
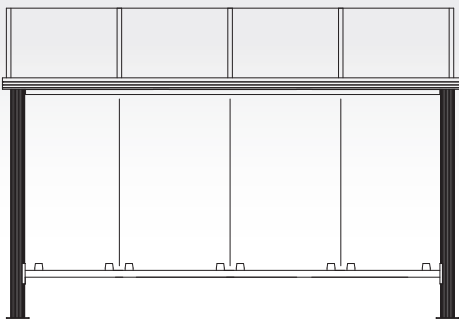
## INVÄNDIGT

Längd: 4,25 m

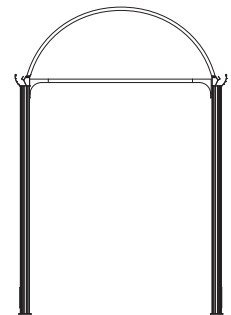
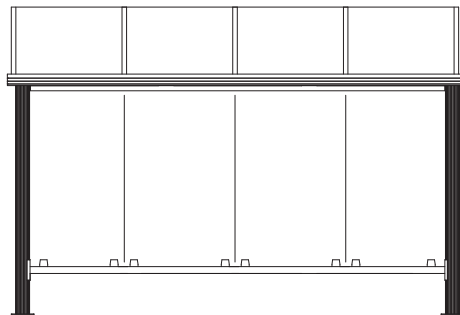
Bredd: 2,10 m (3-RAD)  
1,47 m (2-RAD)  
0,84 m (1-RAD)

Höjd sidovägg: 2,0 m

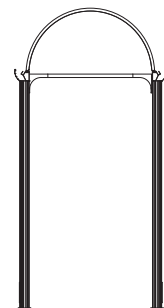
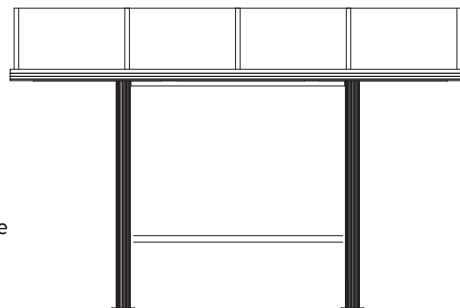
## VÄGGPROFILER



Ett treradigt garage rymmer 40-50 vagnar.



Då garagen förankras med stenplattor kan garagen enkelt flyttas vid behov.



Garagen skickas färdigmonterade och ställs enkelt på plats med hjullastare eller truck.